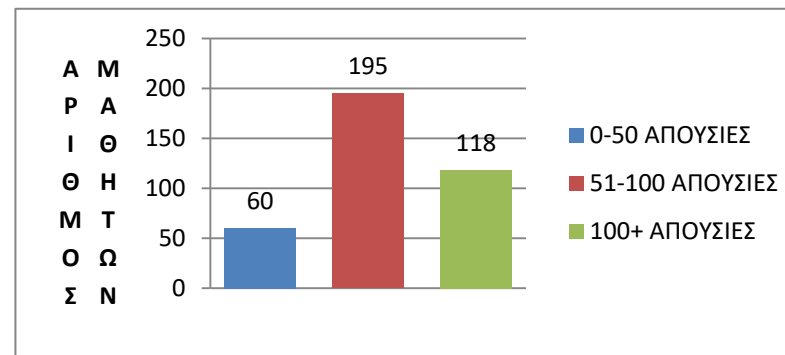


ΣΥΝΟΛΟ ΑΠΟΥΣΙΩΝ ΑΝΑ ΤΑΞΗ

ΣΧΟΛΙΚΟ ΕΤΟΣ 2019-20

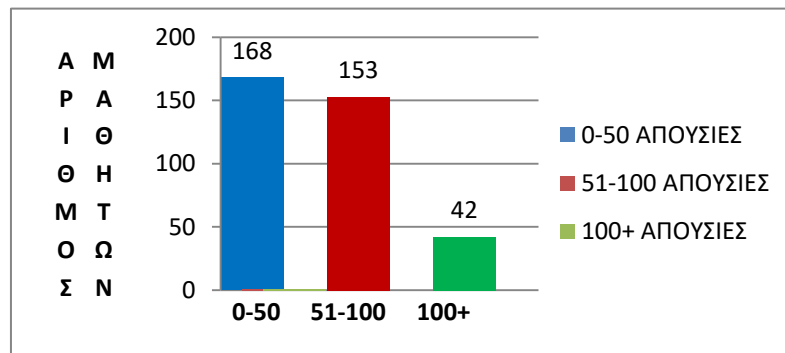
ΑΠΟΥΣΙΕΣ	ΤΑΞΗ Α	ΤΑΞΗ Β	ΤΑΞΗ Γ	ΣΥΝΟΛΟ	
0-50	35	21	4	60	16%
51-100	55	69	71	195	52%
101+	29	30	59	118	32%
ΜΑΘΗΤΕΣ	119	120	134	373	



ΣΥΝΟΛΟ ΑΠΟΥΣΙΩΝ ΑΝΑ ΤΑΞΗ

ΣΧΟΛΙΚΟ ΕΤΟΣ 2020-21

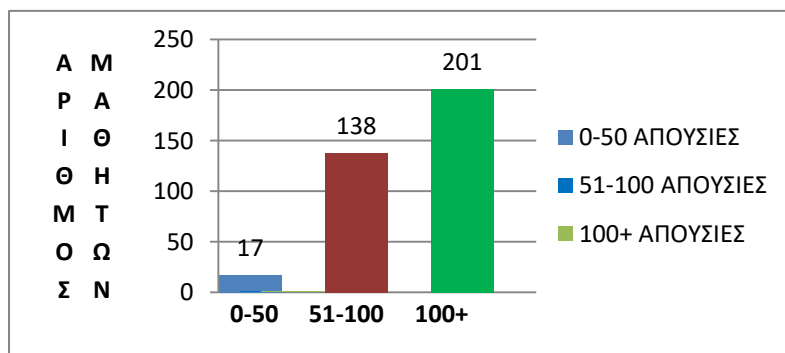
ΑΠΟΥΣΙΕΣ	ΤΑΞΗ Α	ΤΑΞΗ Β	ΤΑΞΗ Γ	ΣΥΝΟΛΟ	
0-50	66	43	59	168	46%
51-100	49	55	49	153	42%
101+	18	12	12	42	12%
ΜΑΘΗΤΕΣ	133	110	120	363	



ΣΥΝΟΛΟ ΑΠΟΥΣΙΩΝ ΑΝΑ ΤΑΞΗ

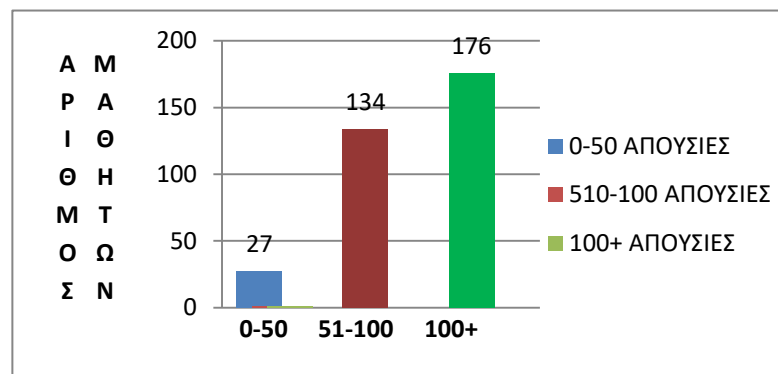
ΣΧΟΛΙΚΟ ΕΤΟΣ 2021-22

ΑΠΟΥΣΙΕΣ	ΤΑΞΗ Α	ΤΑΞΗ Β	ΤΑΞΗ Γ	ΣΥΝΟΛΟ	
0-50	8	9	0	17	5%
51-100	56	43	39	138	39%
101+	61	69	71	201	56%
ΜΑΘΗΤΕΣ	125	121	110	356	



ΣΥΝΟΛΟ ΑΠΟΥΣΙΩΝ ΑΝΑ ΤΑΞΗ  
ΣΧΟΛΙΚΟ ΕΤΟΣ 2022-23

ΑΠΟΥΣΙΕΣ	ΤΑΞΗ Α	ΤΑΞΗ Β	ΤΑΞΗ Γ	ΣΥΝΟΛΟ	
0-50	12	9	6	27	8%
51-100	39	56	39	134	40%
101+	42	60	74	176	52%
ΜΑΘΗΤΕΣ	93	125	119	337	



### ΣΥΜΠΕΡΑΣΜΑΤΑ

Στο σύνολο των μαθητών/τριών την τελευταία τετραετία καταγράφεται (με εξαίρεση το σχολικό έτος 2020-21 που υπήρξε μεγάλο χρονικό διάστημα διδασκαλίας εξ αποστάσεως λόγω COVID 19) ένας σημαντικός αριθμός μαθητών οι οποίοι έχουν κάνει υπερβολικά πολλές απουσίες. Συγκεκριμένα: Τα τελευταία τέσσερα χρόνια ο μέσος όρος των μαθητών/τριών που έκαναν πάνω από εκατό (100) απουσίες είναι 38% με το ποσοστό να εκτοξεύεται τα δύο τελευταία χρόνια φτάνοντας το 54%. Επίσης το ποσοστό των μαθητών που έκαναν από 50 έως και εκατό (50 - 100) ανέρχεται στο 43,25%. Το ποσοστό των μαθητών/τριών που παρακολούθησαν με επιμέλεια τα μαθηματά τους ((απουσίες από (0 - 50)) είναι μόλις 18,75% με την τελευταία διετία να πέφτει στο απογοητευτικό 6,5%.